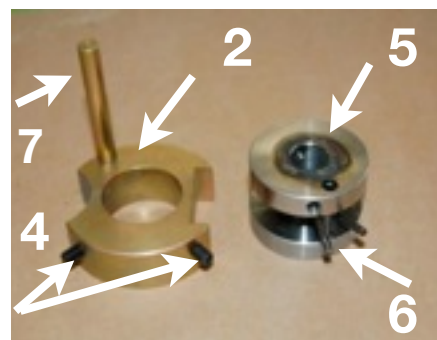
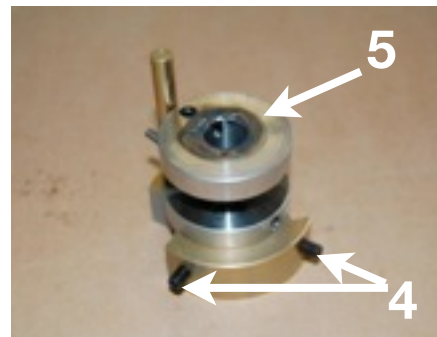
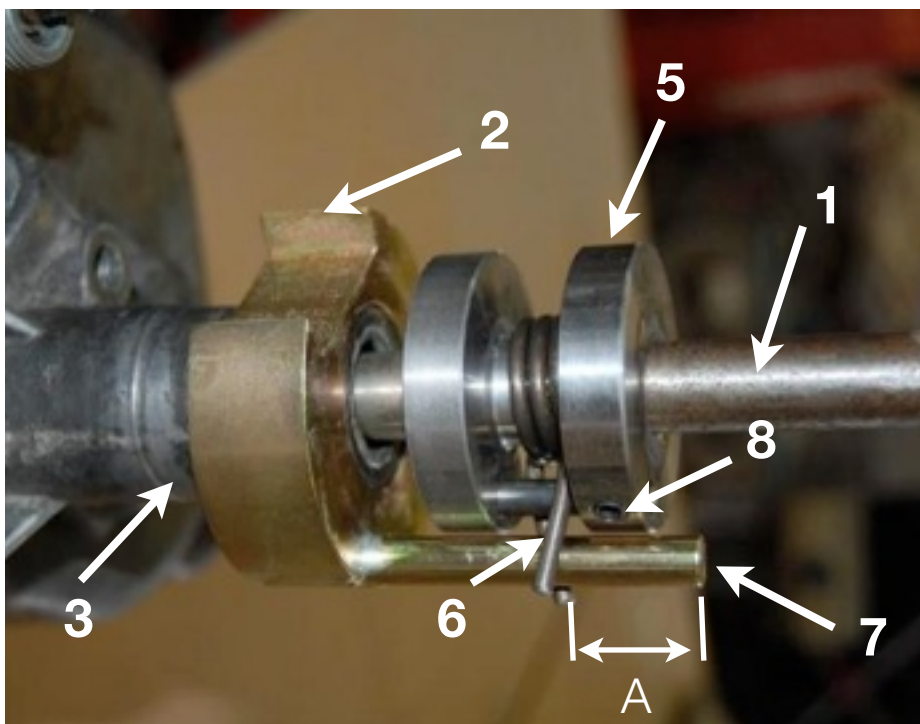


Montage sur boîtes : type: 901 911 915

Site internet : <http://autopassion63.e-monsite.com/>

Adresse électronique : autopassion63@orange.fr



## Montage du Kit

Démonter la trappe derrière les sièges avant pour accéder à la liaison entre la tringlerie et l'arbre de commande de la boîte (1). Désaccoupler la commande, vérifier que la noix d'accouplement n'a pas trop de jeu, le cas échéant, la remplacer. Déposer le soufflet de protection. Glisser le moyeu (2) sur l'embout de boîte conique (3). Frapper avec un jet en aluminium pour l'emboîter à ras du carter, les 2 vis (4) positionnées en bas, accessibles sous le véhicule. Serrer les vis (4). Glisser le bloc ressort (5) sur l'arbre de commande (1) en prenant soin de passer le ressort (6) le long de la tige de guidage (7). Après avoir réaccouplé la tringlerie et positionné la commande de vitesse sur la 4ème vitesse, serrer les vis (8). Prendre soin de laisser une longueur de 10 mm côté A. Mettre un peu de graisse sur la tige de guidage (7). Contrôler que toutes les vitesses passent. Remonter le soufflet de protection.

### Caractéristiques du kit

- 1 moyeu de guidage
- 1 bloc ressort
- 4 vis HC M/6/15

Prix du kit : 230 euros TTC